

AMR BIN TRANSFER ROBOT TYPE

» Đặc Điểm Chính

- AMR Bin Transfer Robot Type sử dụng công nghệ điều hướng SLAM hoặc QR Code để định vị và di chuyển chính xác trong môi trường công nghiệp.
- Trang bị hệ thống cảm biến như Laser scanner, camera, cảm biến an toàn giúp robot phát hiện vật cản, tránh va chạm và giữ an toàn tuyệt đối trong suốt quá trình vận hành.
- Thiết kế chuyên biệt cho việc vận chuyển – nâng – giao nhận thùng chứa (bin) giữa các khu vực kho hoặc dây chuyền sản xuất, hoàn toàn tự động và không cần sự can thiệp của con người.
- Hệ thống điều khiển IPC & PLC giúp AMR vận hành ổn định, trả nhiệm vụ chính xác và tương tác mượt mà với các thiết bị tự động hóa khác như băng tải, robot công nghiệp hoặc hệ thống lưu trữ tự động.

» Ứng Dụng Điển Hình

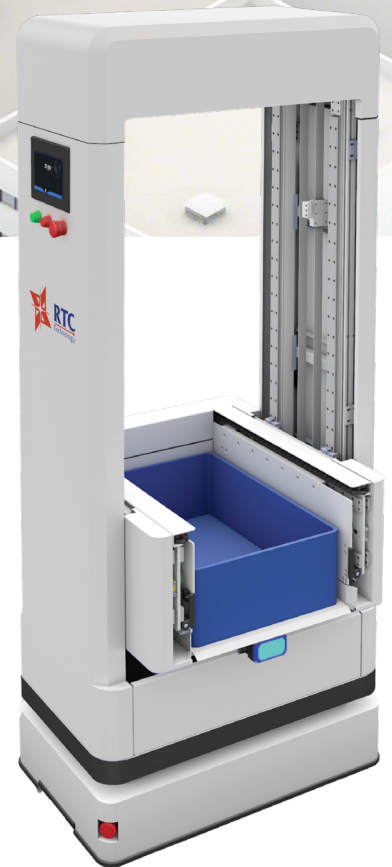
- Tự động giao nhận bin trong trung tâm phân phối – kho thương mại điện tử, giúp tối ưu tốc độ xử lý đơn hàng.
- Tích hợp trong dây chuyền sản xuất, vận chuyển linh kiện, bán thành phẩm và thành phẩm giữa các công đoạn.
- Ứng dụng trong ngành lắp ráp điện tử, cơ khí, đóng gói, giúp giảm thời gian chờ và tăng hiệu quả vận hành.

» Thông Tin Về Sạc

- Thời gian sạc ~2 giờ.
- Thời gian hoạt động: 8–12 giờ sau mỗi lần sạc

» Phụ Kiện

- Trạm sạc tự động.
- Tay cầm điều khiển.

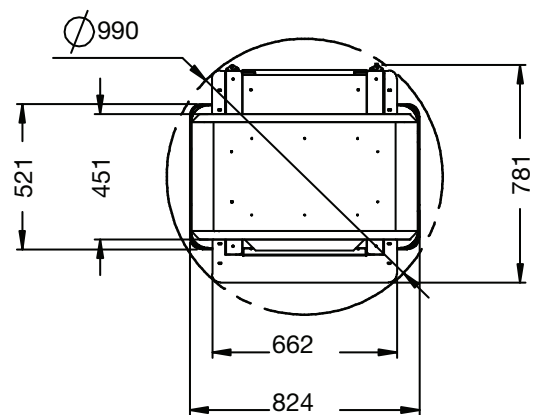
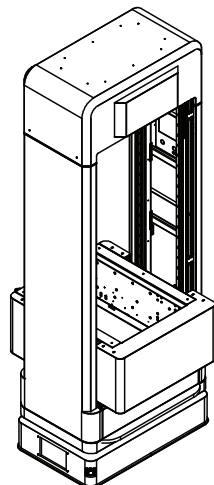
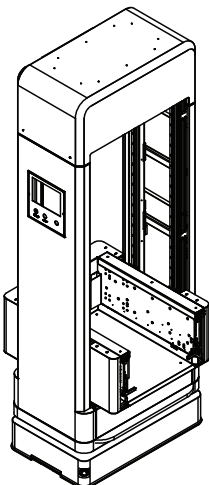
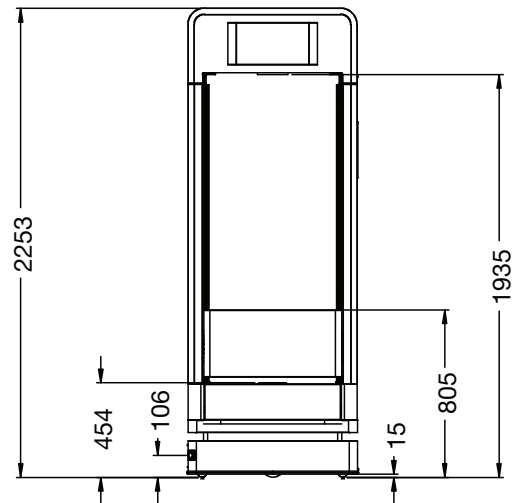
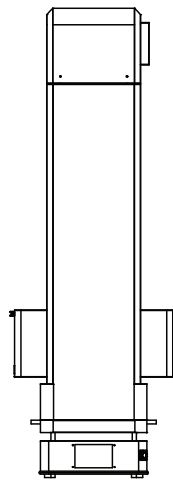
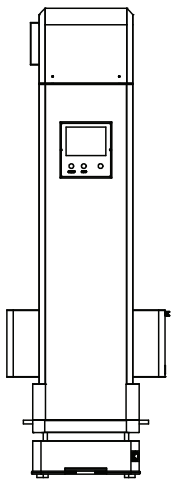


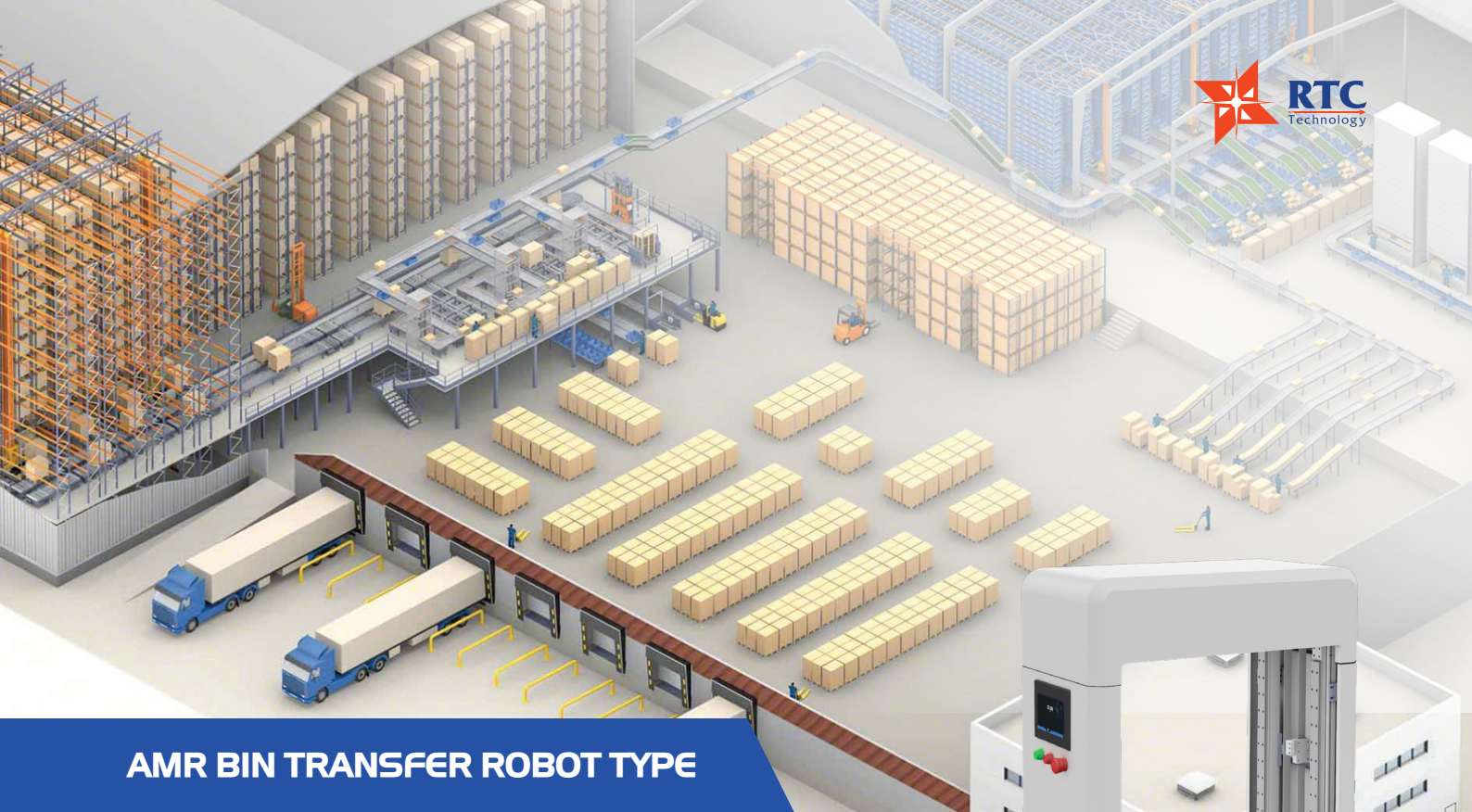


» Thông Số Kỹ Thuật

 Model: BTR-G1-0050NB	Tên sản phẩm	AMR BIN TRANSFER ROBOT TYPE
	Kích thước	813 × 763 × 2251 mm
	Tải kéo tối đa	50 kg
	Điều hướng	SLAM hoặc QR code
	Bộ điều khiển	IPC & PLC controller
	Tốc độ tối đa	72 m/phút (1.2 m/s)
	Chế độ an toàn	Sick sensor scanner, electric bumper, signal light
	Dung lượng pin	48 VDC – 70 Ah
	Thời gian hoạt động	8–12 giờ
	Tính năng	Lifter, bin transferring

» Kích Thước





AMR BIN TRANSFER ROBOT TYPE

» Key Features

- The AMR Bin Transfer Robot Type uses SLAM or QR Code navigation to accurately locate and move within industrial environments.
- Equipped with advanced sensors such as laser scanners, cameras, and safety sensors, the robot can detect obstacles, avoid collisions, and ensure maximum safety during operation.
- Specially designed for automated handling, lifting, and transferring bins, the AMR performs tasks completely autonomously without human intervention.
- Integrated IPC & PLC control systems enable stable operation, precise task execution, and seamless interaction with other automation equipment such as conveyors, industrial robots, and automated storage systems.

» Typical Applications

- Automated bin delivery in e-commerce warehouses and distribution centers, improving order processing efficiency.
- Integrated into manufacturing lines to transport components, semi-finished products, and finished goods between.
- Ideal for industries such as electronics assembly, mechanical manufacturing, and packaging, helping reduce idle time and increase operational efficiency.

» Charge Station Deployment

- Charging time: ~2 hours
- Operating time: 8–12 hours per charge

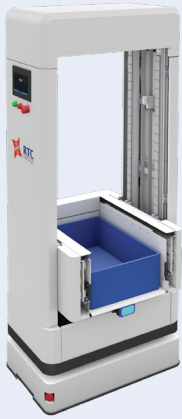
» Accessories

- Automatic charging station
- Controller handle





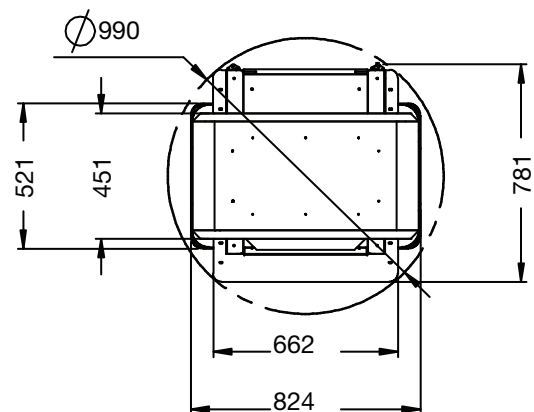
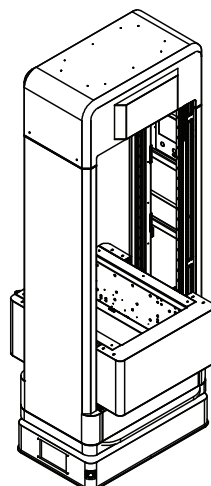
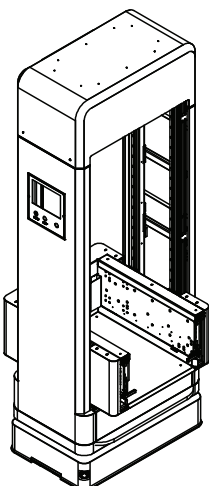
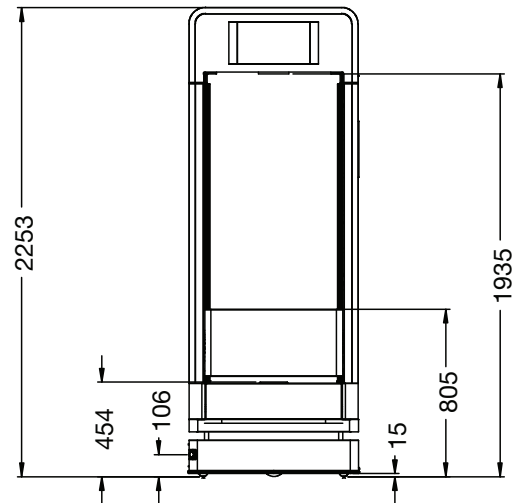
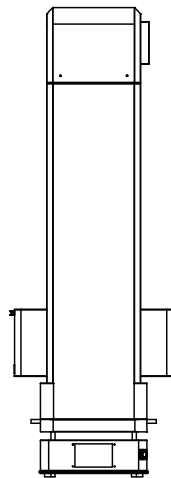
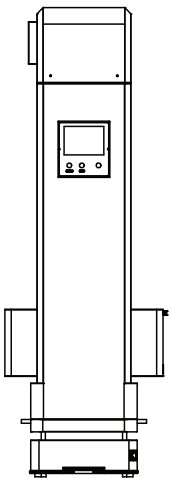
» Specifications



Model: BTR-G1-0050NB

Product name	AMR BIN TRANSFER ROBOT TYPE
Dimensions	813 × 763 × 2251 mm
Maximum pull load	50 kg
Navigation	SLAM or QR code
Controller	IPC & PLC controller
Maximum Speed	72 m/min (1.2 m/s)
Safety Features	Sick sensor scanner, electric bumper, signal light
Battery Capacity	48 VDC – 70 Ah
Operating Time	8–12 hours
Features	Lifter, bin transferring

» Appearance





CÔNG TY CỔ PHẦN RTC TECHNOLOGY VIỆT NAM

RTC TECHNOLOGY VIETNAM.,JSC

Trụ sở chính Hà Nội - Hanoi head office

Address: 1st floor, Zone P, Hateco Apollo Building, Street 70, Xuan Phuong Ward, Hanoi, Viet Nam.

Văn phòng Bắc Ninh - Bac Ninh office

Address: 1-8/OTM1 Townhouse , O Cach Hamlet, Yen Phong Commune, Bac Ninh, Viet Nam.

Văn phòng Hải Phòng - Hai Phong office

Address: Seoul Eco Home Urban Area, An Duong Ward, Hai Phong, Viet Nam.

Văn phòng Hồ Chí Minh - Ho Chi Minh office

Address: No. 26, Street 2, Phu Huu Residential Area, Long Trung Ward, Ho Chi Minh City, Viet Nam.

Nhà máy - Factory

Address: Dan Phuong Industrial Cluster Phase 2, Dan Phuong Commune, Hanoi, Viet Nam.

Hotline: (+84) 981 264 068

Email: info@rtc.edu.vn

Website: www.rtctech.vn - www.rtc.edu.vn - www.rtctechnology.com.vn - www.agv-smart.com

INDUSTRIAL AUTOMATION SOLUTIONS

- ▶ Machine Vision
- ▶ AGV/AMR
- ▶ Smart Warehouse
- ▶ Automation Machine Builder
- ▶ IoT, SCADA, e - Factory, e - Logistics
- ▶ Service Center

