

ROBOT HÀN HỒ QUANG TAY

Robot hàn hồ quang tay là robot có tải trọng trung bình. Tải trọng tối đa 12 kg với tầm với tối đa 1479 mm.

» Đặc Điểm Chính

- Nhờ thiết kế kích thước lớn và cấu trúc rỗng, hệ thống dây cáp có thể được đi ngầm bên trong. Điều này giúp cải thiện hiệu quả tuổi thọ của cáp và giúp robot thay đổi tư thế linh hoạt hơn trong không gian hẹp.
- Trang bị hộp số có độ cứng cao với khả năng chống va đập mạnh, giúp khách hàng tự tin vận hành trong nhiều kịch bản ứng dụng khắc nghiệt khác nhau.
- Nhờ thiết kế hệ thống truyền động có độ cứng cao kết hợp với thuật toán quỹ đạo tiên tiến, hiệu suất chính xác của robot đã được cải thiện đáng kể, giúp đáp ứng đa dạng các yêu cầu công việc của khách hàng.



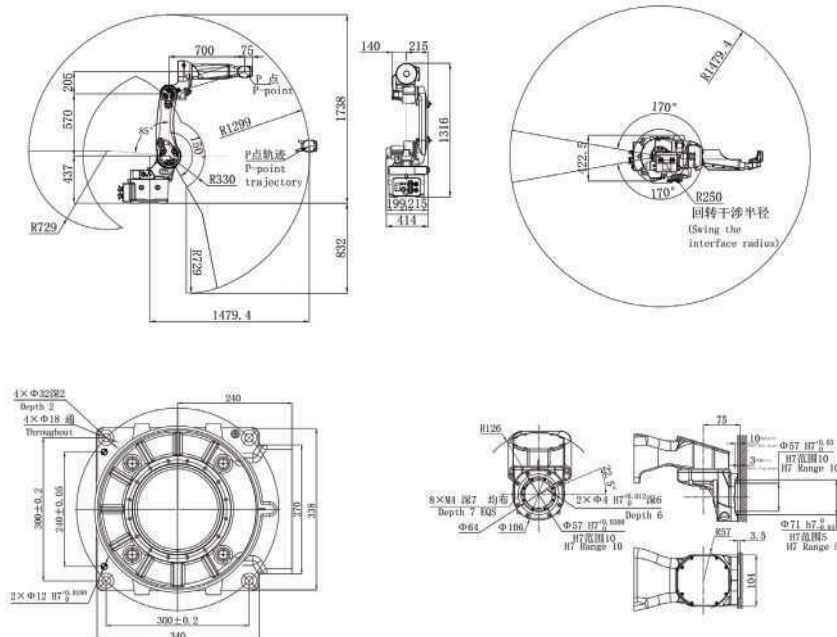
» Ứng dụng

- Phù hợp cho các ứng dụng hàn hồ quang.

» Ngành công nghiệp

- Gia công chi tiết kim loại, linh kiện ô tô, kết cấu thép,...

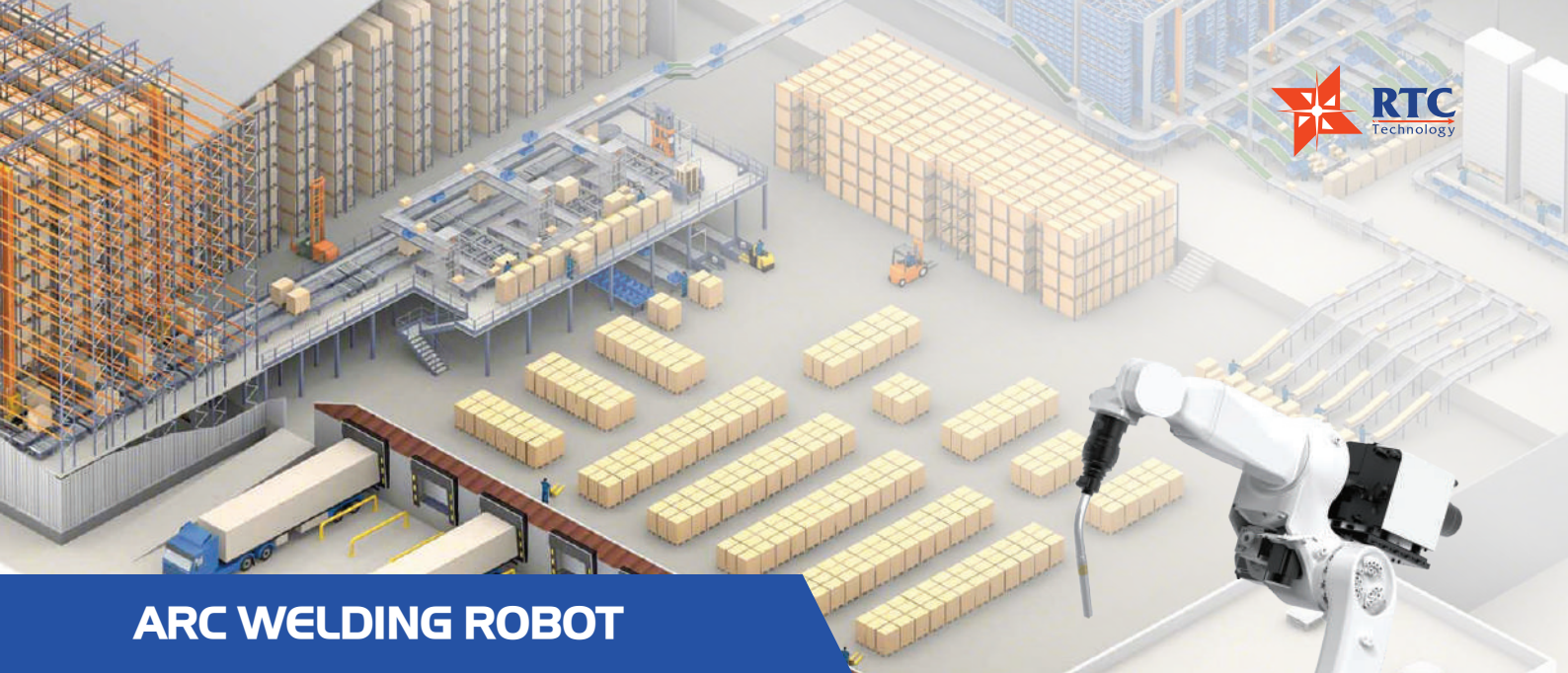
» Kích thước





» Thông Số Kỹ Thuật

Kiểu Robot		Robot khớp nối
Số trục điều khiển		6 Trục
Tải trọng tối đa tại cổ tay		12kg
Độ lặp lại		$\pm 0.03\text{mm}$
Trọng lượng Robot		165 kg
Tầm với		1479 mm
Cấp bảo vệ Robot (IP)		IP54/IP67 (Cổ tay)
Cấp bảo vệ tủ điều khiển		IP54
Chế độ truyền động		Truyền động AC Servo
Phương thức lắp đặt		Dưới sàn, Treo ngược, Gắn tường
Điều kiện môi trường lắp đặt	Nhiệt độ môi trường	0 ~ 45°C
	Độ ẩm môi trường	RH \leq 80% (No dew nor frost allowed)
	Gia tốc rung	4.9 m/s ² (<0.5 G)
Mô-men tải cho phép tại cổ tay	J4	26 N·m
	J5	26 N·m
	J6	11 N·m
Mô-men quán tính cho phép tại cổ tay	J4	0.9 kg·m ²
	J5	0.9 kg·m ²
	J6	0.9 kg·m ²
Tốc độ tối đa	J1	265°/ sec
	J2	255°/ sec
	J3	270°/ sec
	J4	450°/ sec
	J5	450°/ sec
	J6	700°/ sec
Phạm vi chuyển động	J1	$\pm 170^\circ$
	J2	+85°/ -150°
	J3	+175°/ -85°
	J4	$\pm 190^\circ$
	J5	$\pm 190^\circ$ (Kết nối phía ngoài thân robot) $\pm 140^\circ$ (Kết nối phía trong thân robot)
	J6	$\pm 450^\circ$ (Kết nối phía ngoài thân robot) $\pm 220^\circ$ (Kết nối phía trong thân robot)



ARC WELDING ROBOT

Arc welding robot is a medium payloads robot. Maxium payload 12 kg with maxium reach 1479 mm

» Key Features

- Thanks to the large and hollow design, the cable can be routed in a hollow way, effectively improving the service life of the cable, and the posture change in a narrow space is more flexible;
- High-rigid gearbox with strong impact resistance helps customers challenge various application scenarios;
- Thanks to the high stiffness transmission design and advanced trajectory algorithm, the improved robot accuracy performance helps customers to face variety of application scenarios.



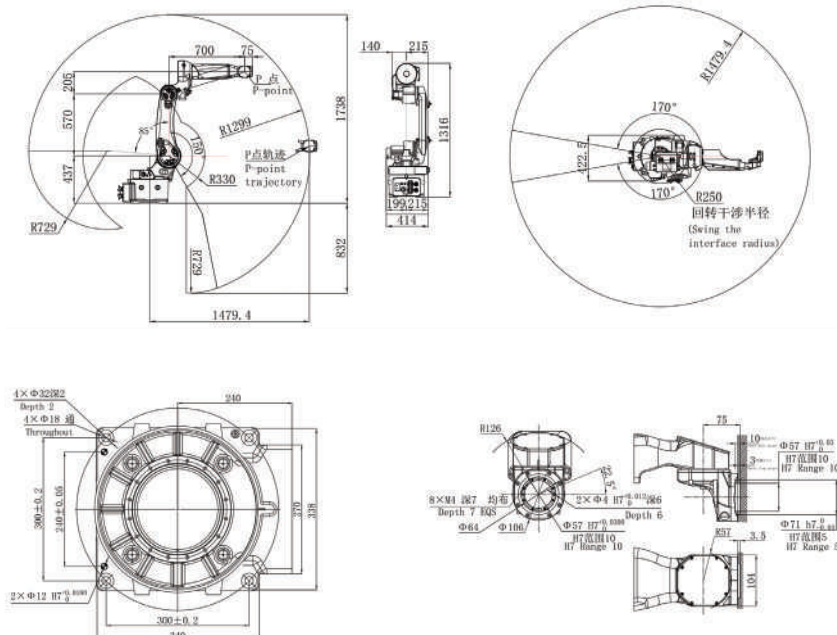
» Applications

- It can be used in Arc welding applications.

» Industries

- Suitable for metal parts, auto parts, steel structure,...

» Appearance





» Specifications

Type	Articulated	
Controlled axes	6 Axes	
Max. payload on wrist	12 kg	
Repeatability	± 0.03mm	
Robot weight	165 kg	
Reach	1479 mm	
Robot IP grade	IP54/IP67 (Wrist)	
Cabinet IP grade	IP54	
Drive mode	AC servo drive	
Installation	Floor, Upside-down, Wall	
Installation environment	Ambient temperature	0 ~ 45°C
	Ambient humidity	RH ≤ 80% (No dew nor frost allowed)
	Vibration acceleration	4.9 m/s ² (<0.5 G)
Allowable load moment at wrist	J4	26 N·m
	J5	26 N·m
	J6	11 N·m
Allowable load inertia at wrist	J4	0.9 kg·m ²
	J5	0.9 kg·m ²
	J6	0.9 kg·m ²
Maximum Speed	J1	265°/ sec
	J2	255°/ sec
	J3	270°/ sec
	J4	450°/ sec
	J5	450°/ sec
	J6	700°/ sec
Motion range	J1	±170°
	J2	+85°/ -150°
	J3	+175°/ -85°
	J4	±190°
	J5	±190° (the connect outside robot body) ±140° (the connect inside robot body)
	J6	±450° (the connect outside robot body) ±220° (the connect inside robot body)



CÔNG TY CỔ PHẦN RTC TECHNOLOGY VIỆT NAM

RTC TECHNOLOGY VIETNAM.,JSC

- 📍 Trụ sở chính Hà Nội - Hanoi head office
Address: 1st floor, Zone P, Hateco Apollo Building, Street 70, Xuan Phuong Ward, Hanoi, Viet Nam.
- 📍 Văn phòng Bắc Ninh - Bac Ninh office
Address: 1-8/OTM1 Townhouse , O Cach Hamlet, Yen Phong Commune, Bac Ninh, Viet Nam.
- 📍 Văn phòng Hải Phòng - Hai Phong office
Address: Seoul Eco Home Urban Area, An Duong Ward, Hai Phong, Viet Nam.
- 📍 Văn phòng Hồ Chí Minh - Ho Chi Minh office
Address: No. 26, Street 2, Phu Huu Residential Area, Long Trung Ward, Ho Chi Minh City, Viet Nam.
- 🏭 Nhà máy - Factory
Address: Dan Phuong Industrial Cluster Phase 2, Dan Phuong Commune, Hanoi, Viet Nam.
- ☎ Hotline: (+84) 981 264 068 ✉ Email: info@rtc.edu.vn
- 🌐 Website: www.rtctech.vn - www.rtc.edu.vn - www.rtctechnology.com.vn - www.agv-smart.com

INDUSTRIAL AUTOMATION SOLUTIONS

- ▶ Machine Vision
- ▶ AGV/AMR
- ▶ Smart Warehouse
- ▶ Automation Machine Builder
- ▶ IoT, SCADA, e - Factory, e - Logistics
- ▶ Service Center

